

Русское радио

Исследование аудитории. Первый квартал 2013 года.



Русское радио - это:

- * первая музыкальная станция в Беларуси, воплотившая новый принцип вещания и использующая в своем эфире музыкальные произведения только на русском языке!
- * лидер радиовещания в Минске с 2001 года и уверенно занимает первое место в рейтинге радиостанций.
- * крепкий, сильный, узнаваемый бренд и высокая отдача от рекламы.

Реклама на Русском радио.

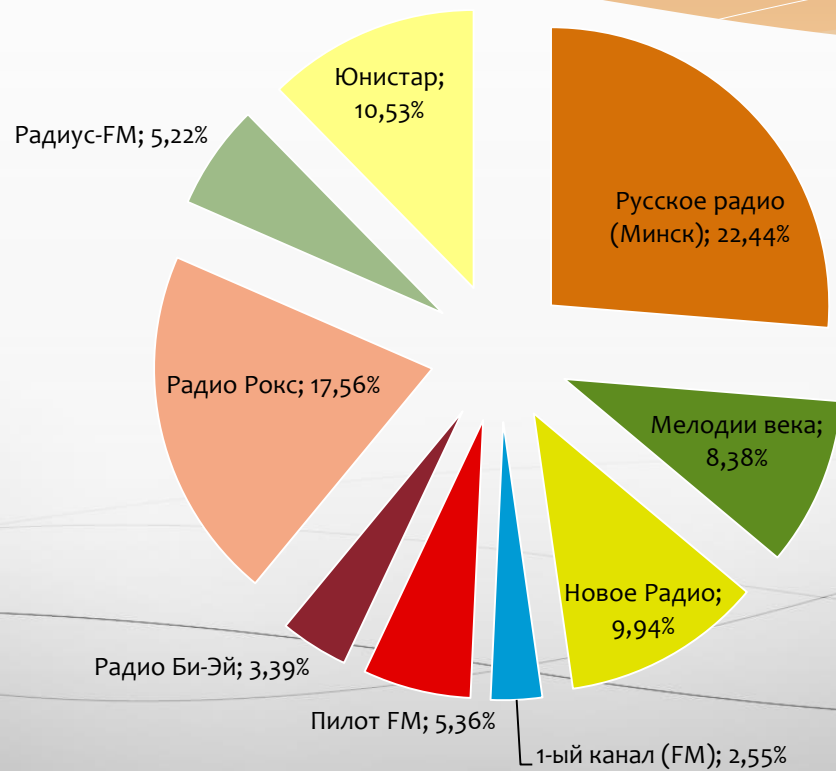
- * Современная студия звукозаписи в которой работают профессиональные звукорежиссеры - это возможность самостоятельно изготавливать рекламные ролики любой сложности.
- * Современная система медиапланирования позволит в кратчайшие сроки подготовить полный пакет документов и составить расписание рекламной кампании.
- * Рекламные блоки в 20, 40 и 50 минут каждого часа. Возможность размещать ролики в тематических программах, а также текстовую информацию в выпусках новостей.



Исследование аудитории.

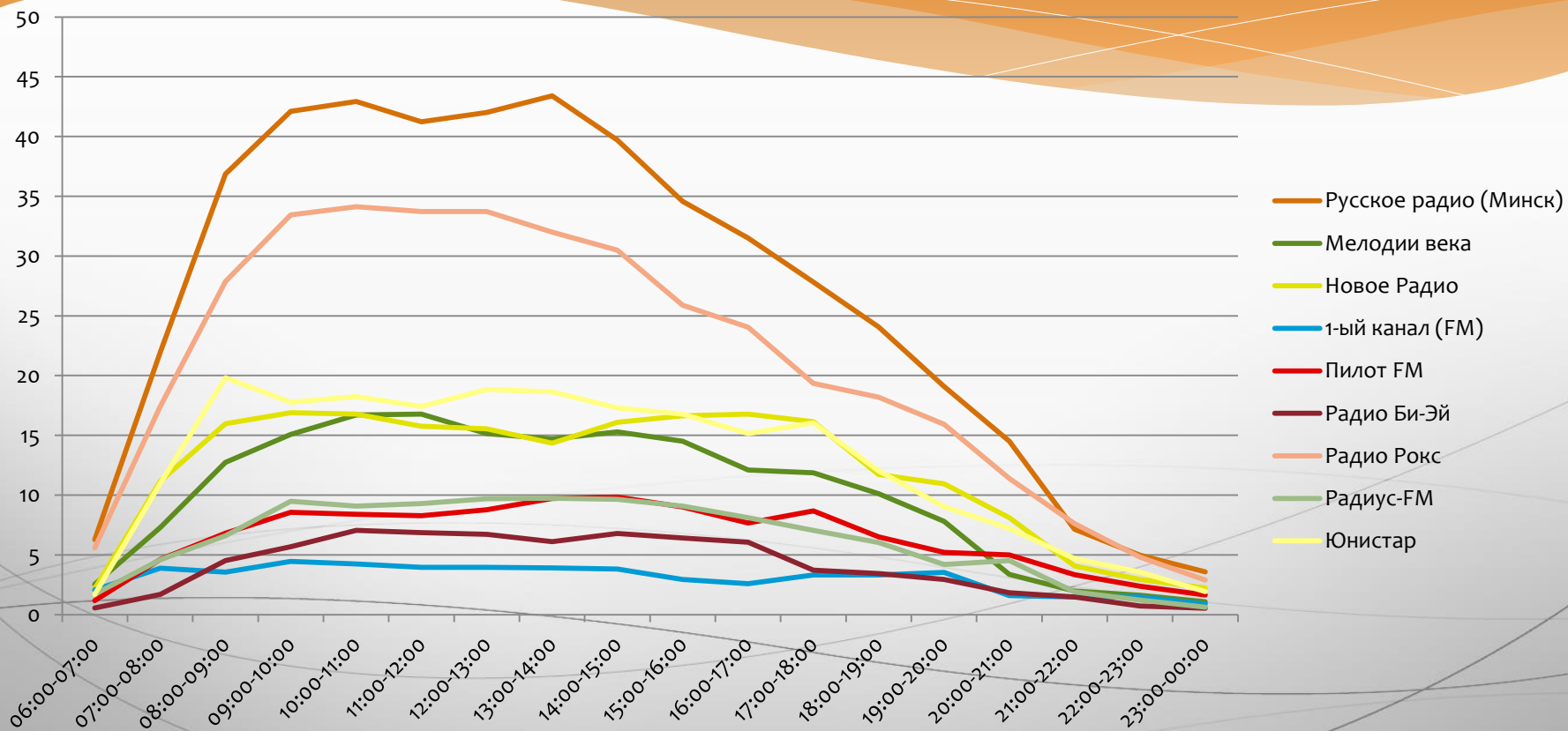
Первый квартал 2013 года.
Информация предоставлена компанией «ГЕВС».
Размер целевой базы: 3 172 854 человек.

Share FM – доля в FM эфире, %



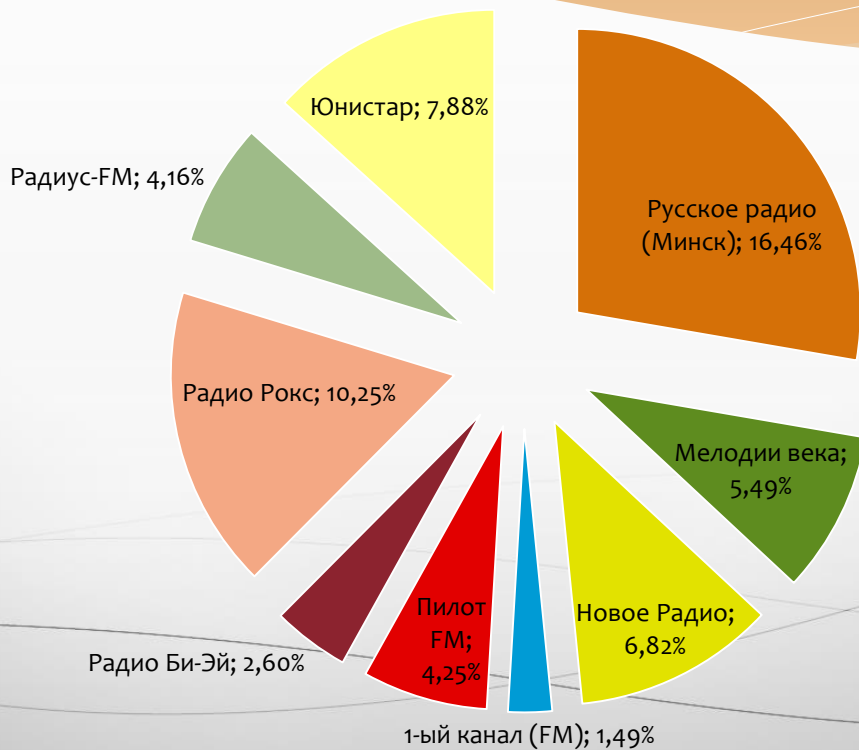
Аудитория, тыс. человек.

среднее количество человек из целевой группы, слушавших радиостанцию в конкретный промежуток времени.



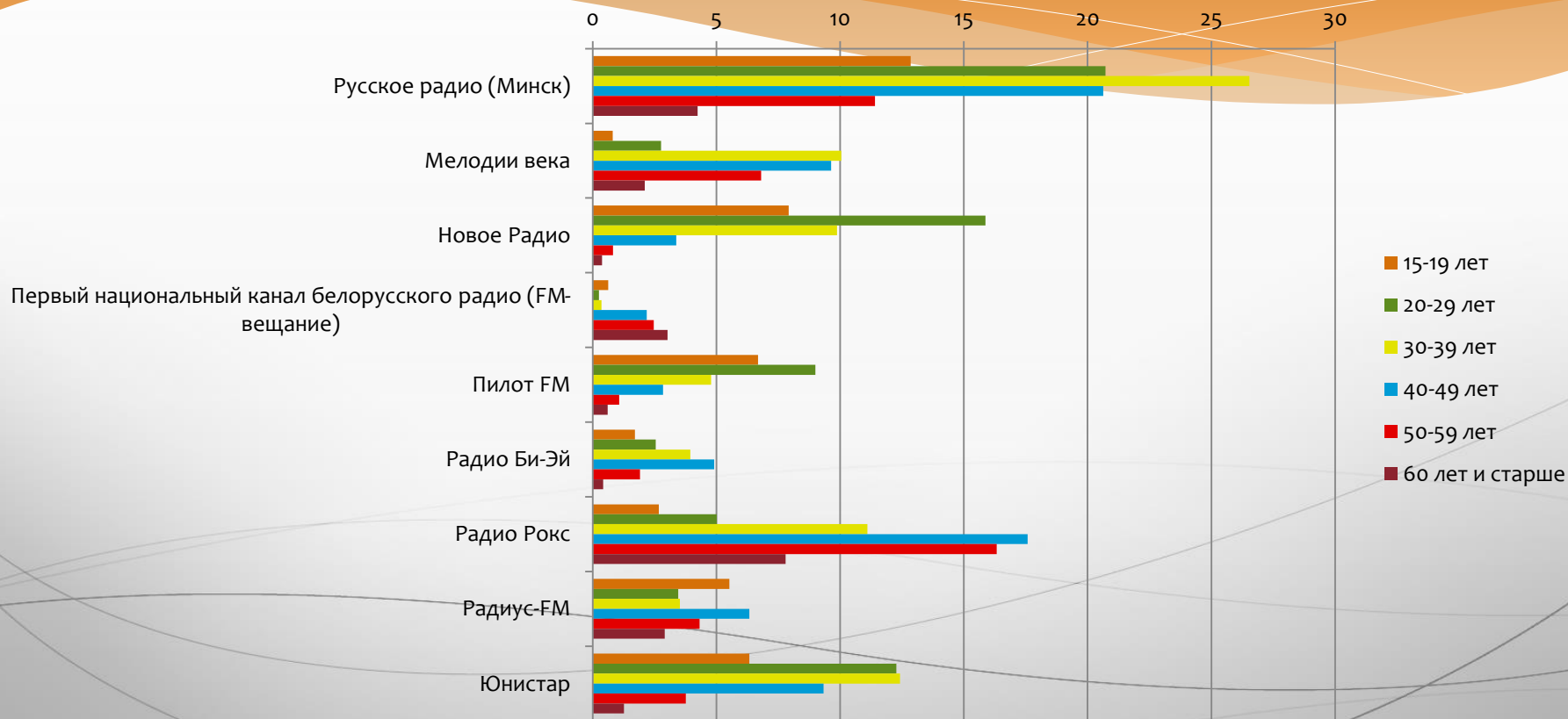
Weekly Reach, %

среднее количество человек, которые слушали радиостанцию хотя бы раз в неделю, выраженное в процентах от размера целевой группы.



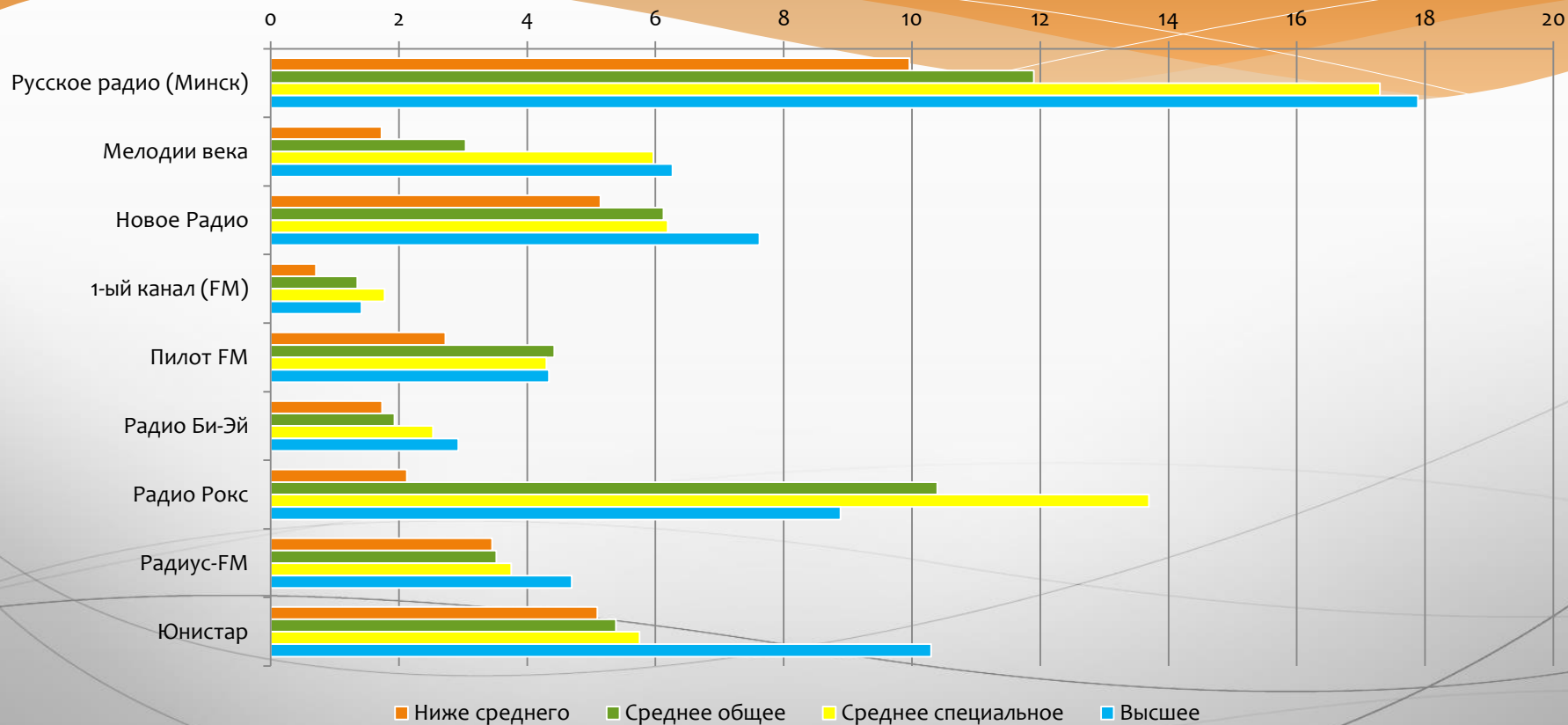
Weekly Reach,% - распределение по возрастным группам.

среднее количество человек, которые слушали радиостанцию хотя бы раз в неделю, выраженное в процентах от размера целевой группы.



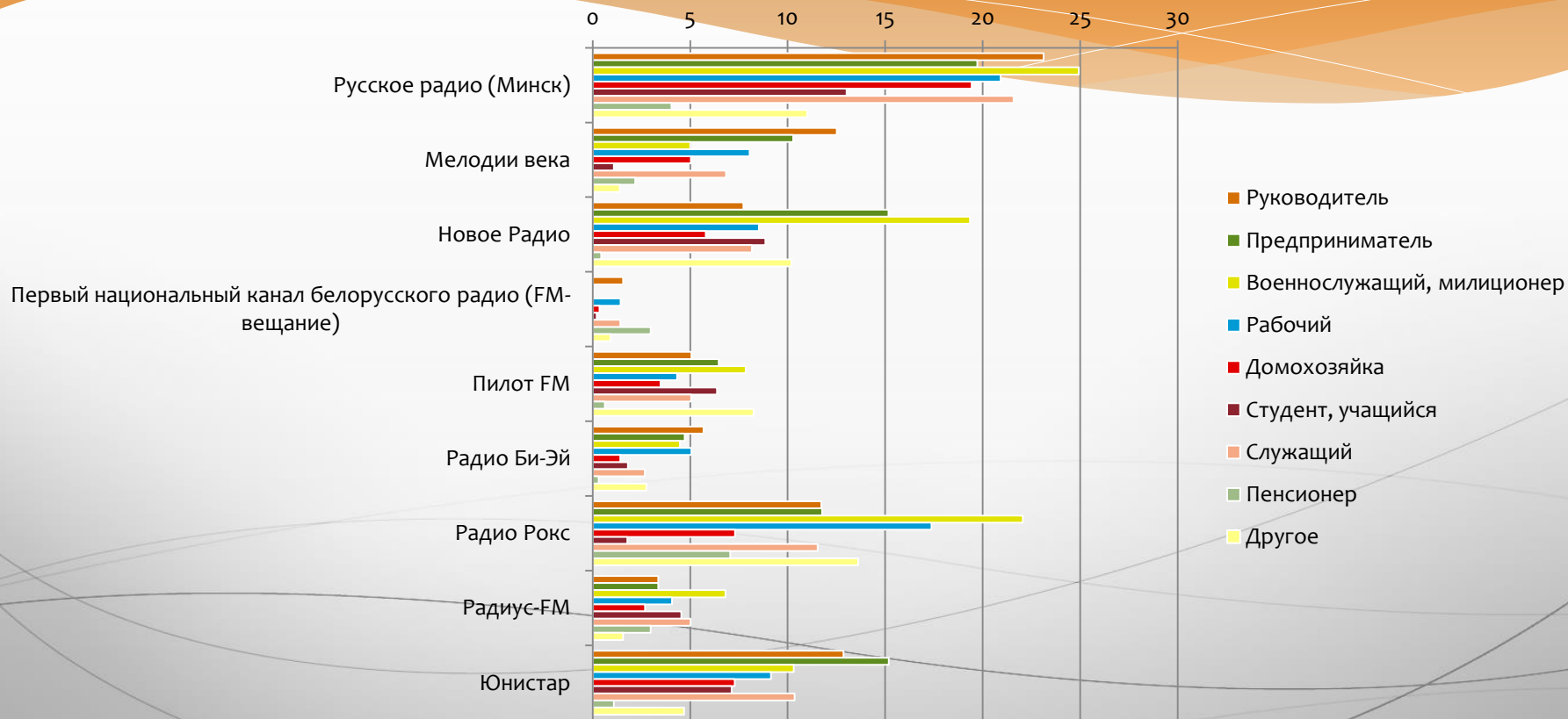
Weekly Reach,% - распределение по уровню образования.

среднее количество человек, которые слушали радиостанцию хотя бы раз в неделю, выраженное в процентах от размера целевой группы.



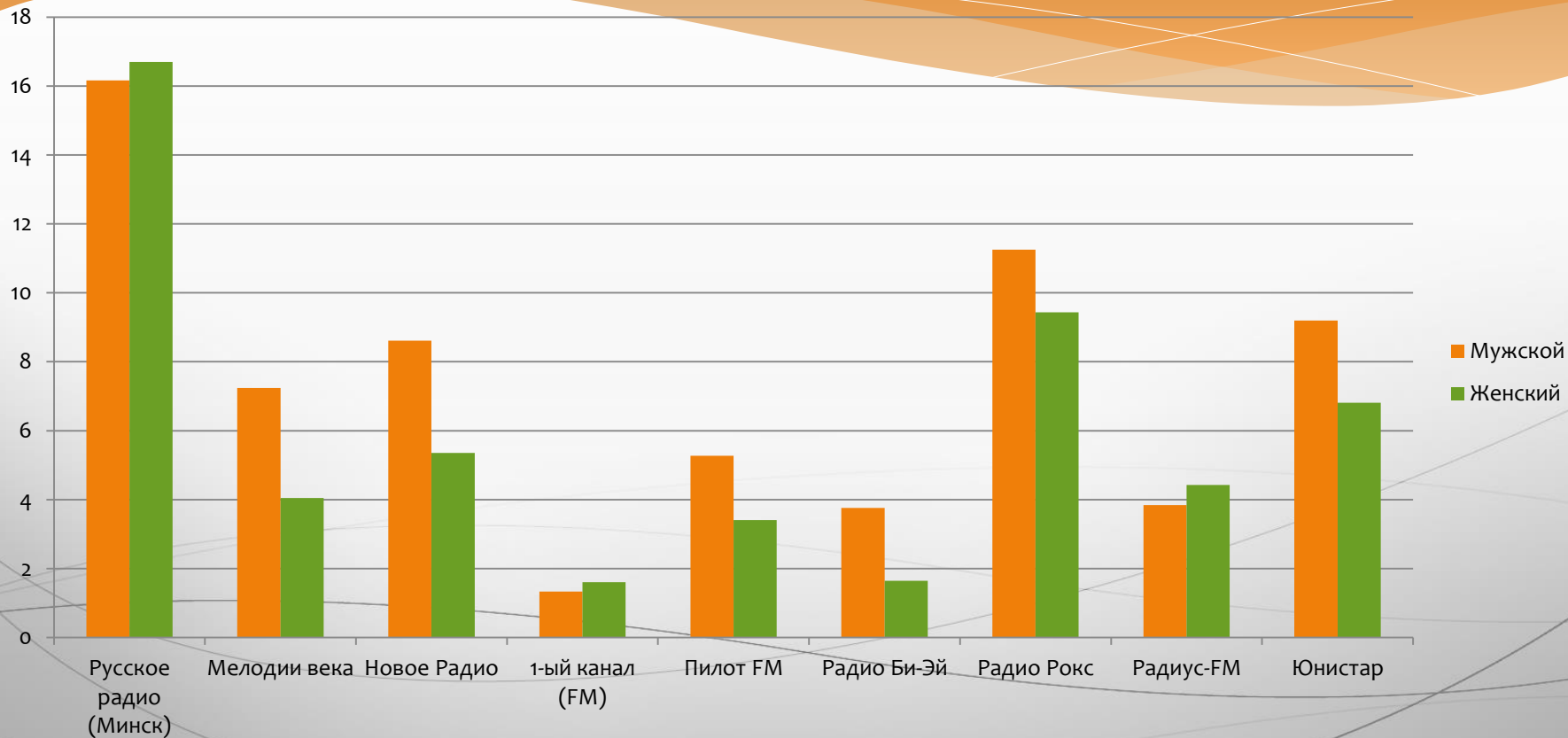
Weekly Reach,% - распределение роду занятий.

среднее количество человек, которые слушали радиостанцию хотя бы раз в неделю, выраженное в процентах от размера целевой группы.



Weekly Reach,% - распределение по полу.

среднее количество человек, которые слушали радиостанцию хотя бы раз в неделю, выраженное в процентах от размера целевой группы.



Описание

- * **Аудитория** отдельного события, которое выходит в определенный тип дня – среднее количество человек из целевой группы, которые слушали данное событие на протяжении всего его периода длительности в определенный тип дня (т.е. конкретную радиостанцию в конкретный промежуток времени в конкретный тип дня).
- * **Share FM, % - Доля в FM эфире** для отдельного события, которое выходит в определенный тип дня – это аудитория этого события, выраженная в процентах от общей аудитории этого события в FM эфире.
- * **Weekly Reach, % - Недельный охват** отдельного события, которое выходит в определенный тип дня, в процентах – это недельный охват этого события, выраженный в процентах от размера целевой группы. Недельный охват – общее количество человек из целевой группы, которые слушали анализируемое событие хотя бы раз в неделю.

Техническая информация.

- * Частота: 98,9 мГц.
- * Время вещания: 24x7
- * Расположение передатчика: г.п. Колодищи.
- * Высота подвеса антенны: 200 м.
- * Зона уверенного приема: 60 км.

Контакты

- * **Директор:** Малофей Евгений Михайлович
- * **Музыкальный редактор:** Быстрова Саша
- * **Адрес:** 220002, Республика Беларусь, г. Минск, ул. Сторожевская, 8А
- * **Тел./факс:** +375 17 2378222, +375 17 2378727
- * **Электронная почта:**
 - * **Общие вопросы:** info@rusradio.by
 - * **Рекламный отдел:** reklama@rusradio.by
 - * **Служба информации:** news@rusradio.by
- * **Реквизиты:**
 - * **Банк, код банка:** ОАО "Банк Москва-Минск", код 272
 - * **Адрес банка:** Республика Беларусь, 220002, г. Минск, ул. Коммунистическая, д.49
 - * **Расчетный счет:** 3012006900015
 - * **ОКПО:** 37541541
 - * **УНН:** 190171530